



**XLV SZKOLENIE
- KONFERENCJA
HODOWCÓW RYB
ŁOSOSIOWATYCH**



Unia Europejska
Europejski Fundusz
Morski i Rybacki



RASowy RAS



Ryszard Balcerzyk

Hodowla Ryb Nowina

14 października 2020 roku, Rumia



Unia Europejska
Europejski Fundusz
Morski i Rybacki



Początki



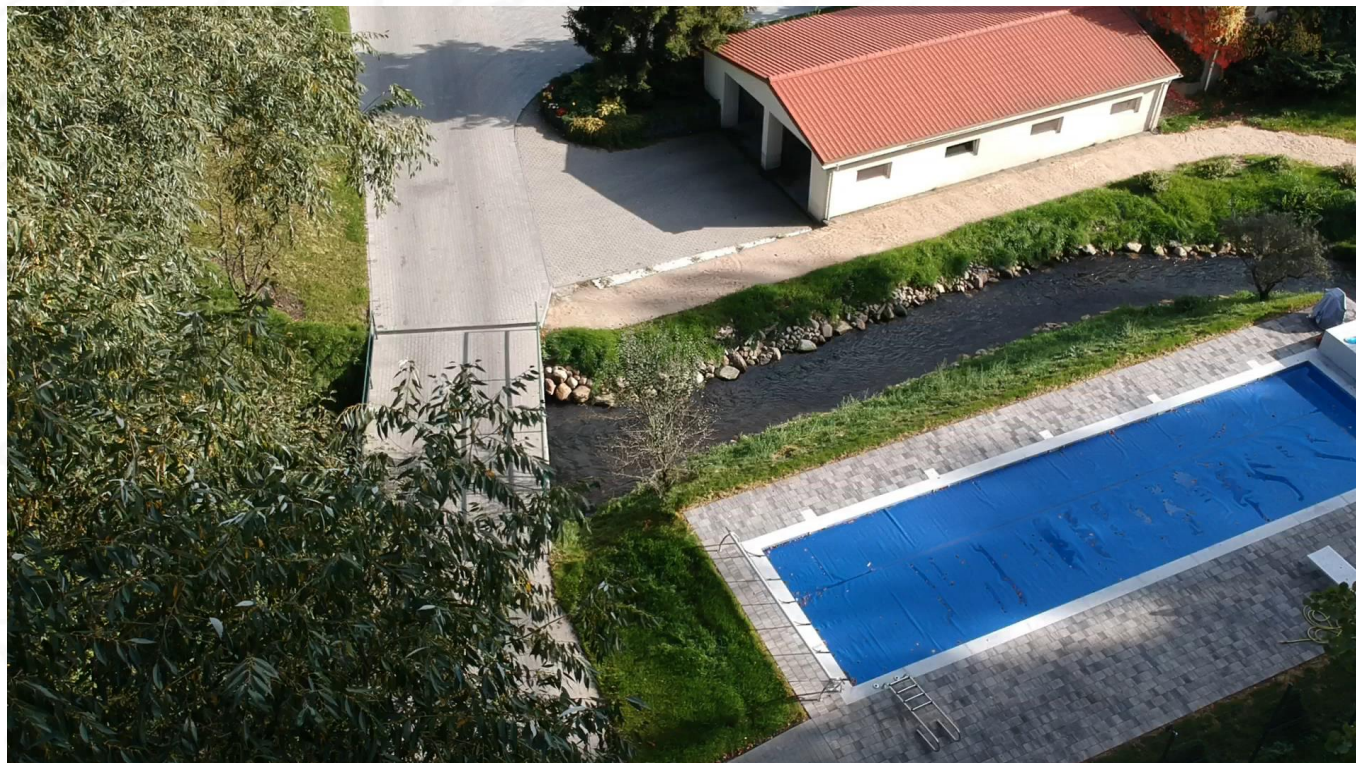
- Pierwsze kroki 42 lata temu;
- Stawy ziemne zasilane wodą z rzeki Pogorzeliczy;
- Duży udział wód źródlanych;
- Termika i jakość wody bardzo korzystna do hodowli narybku i ryby handlowej;
- Nie udało się znaleźć warstw wodonośnych;
- Wylęgarnia i podchowalnia na drugim obiekcie w Żochowie.



Nowinki w Nowinie

- Modernizacja w latach dwutysięcznych;
- Stawy betonowe na trzech poziomach;
- Studnie zawracające na drugim i trzecim poziomie;
- Zakup nowoczesnych mikrosit;
- Badania hydrologiczne;
- Koryto powstałe w wyniku topnienia lodowca;
- Inspiracja.





RAS na okrągło



- Okrągłe zbiorniki z biofiltrami;
- Kanały, studnie, mikrosita;
- Separacja odchodów w wyniku zasady hydrocyklonu i oddzielania w mikrosicie;
- Rozpoczęcie hodowli z jednym stawem;
- Okres zimowy z problemami;
- Budowa osłon termicznych nad stawami.



RASowy RAS

- Wykorzystanie środków unijnych;
- Trzy hale – Trzy stawy;
- Infrastruktura recykulacyjna;
- Doświadczenie = Modyfikacje;
- Zaskakujące sytuacje;
- Nieustanna obserwacja.





Unia Europejska
Europejski Fundusz
Morski i Rybacki



Wady i zalety



WADY

- Wysoki koszt inwestycji
- Możliwość dużych strat w przypadku awarii

ZALETY

- ✓ Łatwość czyszczenia wody
- ✓ Ograniczenie zakażeń bakteryjnych i wirusowych
- ✓ Stała temperatura wody
- ✓ Skrócenie cyklu hodowlanego
- ✓ Efektywny system karmienia





Dziękuję za uwagę.



Unia Europejska
Europejski Fundusz
Morski i Rybacki

