



Fundusz Rybacki 2014-2020

Pomysł na wdrażanie PO Rybactwo i Morze w akwakulturze



XLI Szkolenie - Konferencja Hodowców Ryb Łososiowatych

Ziemowit Pirtań - Gdynia, październik 2016 r.





PO Ryby 2007-2013

Podstawą powodzenia zamiaru optymalizacji i poprawy jakości istniejących procesów jest ich analiza krytyczna, wraz ze wskazaniem propozycji korekt.

Podstawą do przygotowania dobrej jakości systemu dystrybucji środków z EFMiR jest krytyczna analiza efektów i sposobu wdrażania PO Ryby 2007-2013

Akwakultura

Cele PO Ryby 2007-2013

Wzrost produkcji o 50%...

Wzrost przychodów o 35%...

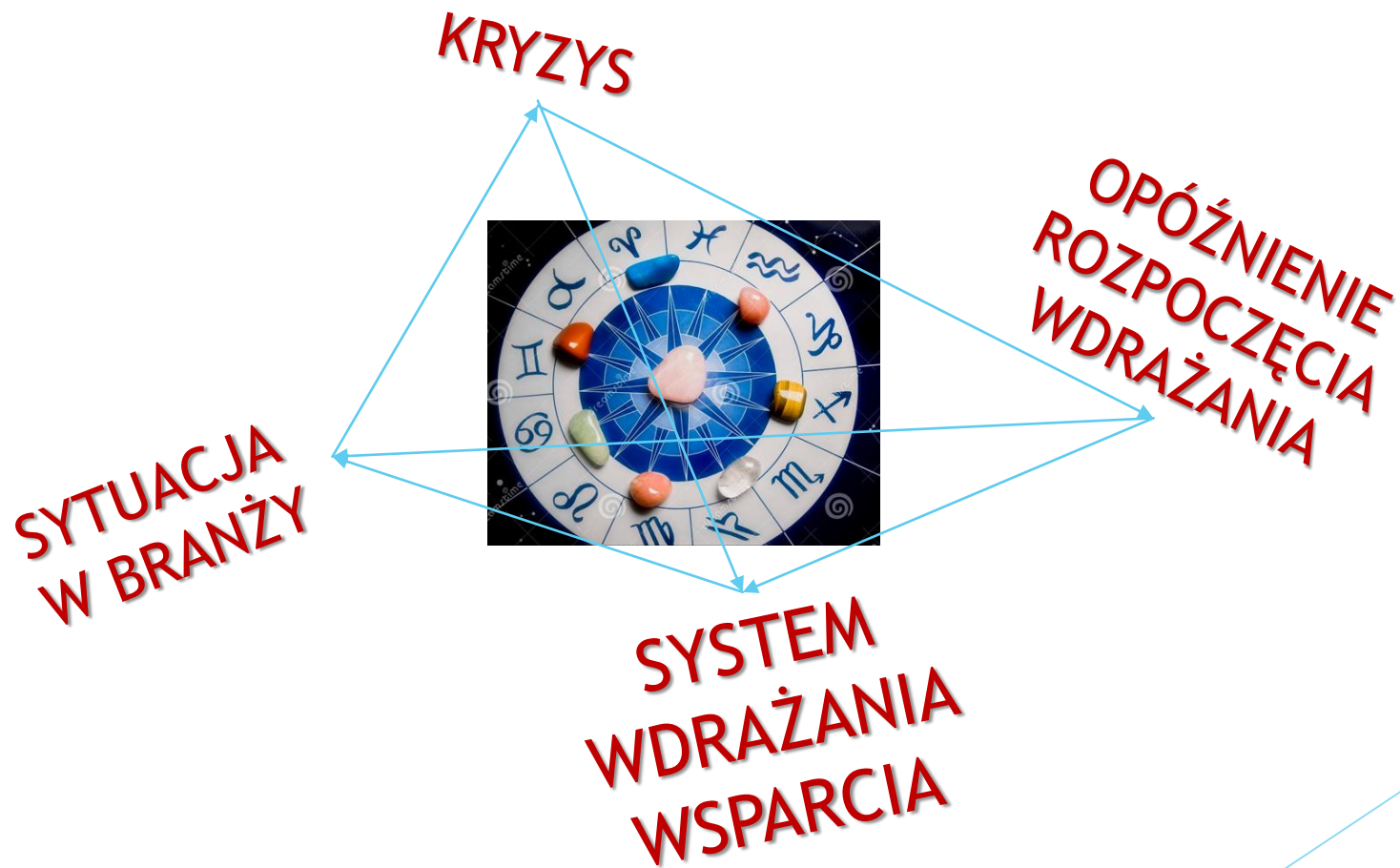
Wdrożenie akwakultury przyjaznej środowisku - 150 operacji...





PO Ryby 2007-2013

Przyczyny niezrealizowania celów rozwojowych dla akwakultury:





PO Ryby 2007-2013

Przyczyny niezrealizowania celów rozwojowych dla akwakultury:

Opóźnienie rozpoczęcia wdrażania:

- Mało przewidywalny i transparentny proces tworzenia przepisów wykonawczych i zasad wsparcia,
- Otwarcie naboru na inwestycje w akwakulturze w ramach „jednego worka”,
- Presja problemu N+2,
- Brak czasu na przygotowanie operacji przemysłanych i bardziej skomplikowanych,
- Brak czasu na refleksję, ewaluację i poprawę systemu wdrażania (nowelizacje, zmiany systemu selekcji wniosków),





PO Ryby 2007-2013

Przyczyny niezrealizowania celów rozwojowych dla akwakultury:

System wdrażania wsparcia:

- System olimpijski:
 - kompletność zamiast daty złożenia,
 - brak mechanizmów synchronizacji uzupełnień,
 - brak mechanizmów ujednoczających czas weryfikacji wniosków,
 - nierównowaga w obciążeniu wnioskami poszczególnych oddziałów regionalnych,
 - brak mechanizmów porównywania jakości wniosków,
- „Jeden worek”:
 - brak selekcji wniosków ze względu na ich zakres, skalę i wpływ na realizację wskaźników,
 - szybkie wyczerpanie puli środków,
 - nierównowaga szans w zakresie wniosków składanych przez gospodarstwa ekstensywne i intensywne,

KAZDY CZASEM POPĘDNIĄ W RZECIU BŁĘD





Założenia dla EFMiR

Zmiana
organizacji
ruchu

Co powinno się zmienić ?

- SYSTEM KONKURSOWY
 - przejrzyste kryteria wyboru operacji premiujące te projekty, które w największym stopniu realizują wskaźniki,
 - centralny, krajowy proces oceny wniosków,
 - powołanie uspołecznionego zespołu oceniającego wnioski w działaniach o kryteriach uznaniowych (innowacje, pr. miękkie),
- Podział puli środków na poszczególne działania wraz z systemem i zasadami ich alokacji,
- Podział puli środków dla poszczególnych działań na kilka naborów rozłożonych w czasie, wraz z publikacją na początku wdrażania przybliżonego harmonogramu konkursów,
- Opracowanie wskaźników pośrednich w celu faktycznej weryfikacji postępu operacji,
- Założenie notorycznej nowelizacji przepisów wykonawczych, umożliwiających modyfikacje systemu po konfrontacji z kolejnymi konkursami,
- Delegowanie szczegółowych i drobiazgowych zasad wsparcia do regulaminów ustalanych przez IP w konsultacji z IZ i partnerami społecznymi,



Co możemy jako SPRŁ ?

Oficjalny przedstawiciel intensywnej akwakultury przed organami administracji

Działania oficjalne

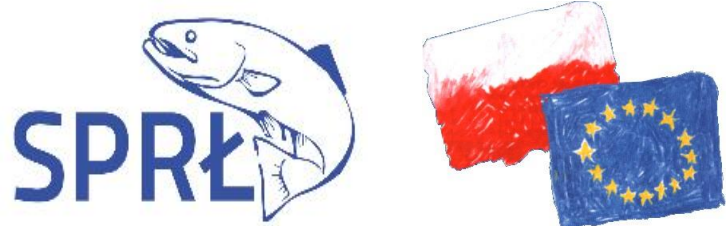
- czynne uczestnictwo w pracach Komitetów Monitorujących,
- czynne uczestnictwo w konsultacjach przepisów (grupa ds. akwakultury),
- uczestnictwo w spotkaniach z przedstawicielami KE i innych organów Unii,
- przygotowywanie materiałów merytorycznych

Działania towarzyszące

- wizyty w ministerstwie, na konferencjach, szkoleniach, rozmowy kulturalowe,
- pisma, stanowiska, felietony i artykuły w prasie branżowej,
- organizacja szkoleń, spotkań dla członków, pracowników administracji itp.,
- nieustanne „trzymanie ręki na pulsie”,

Efekty ?





EFEKTY

STRATEGIA SPRŁ 2020

- zaakceptowany przez hodowców plan działania otwarty na rozwój,
- wkład do krajowej strategii rozwoju akwakultury (załącznik do PO),
- źródło i baza dla wskaźników i limitów systemu wsparcia,

Program Operacyjny

- kompleksowy obejmujący rozwój akwakultury w ramach PO RiM 2014-2020,
- duża alokacja dla wsparcia akwakultury (oddzielny rozdział / priorytet),
- cele i wskaźniki inspirowane Strategią SPRŁ 2020,

Kryteria wyboru operacji

- w dużej mierze opracowane przez ekspertów SPRŁ,
- porządkujące różne zakresy działań pod kątem celów,
- premiujące operacje realizujące cele PO RiM dla akwakultury,

Przepisy wykonawcze ?

- system limitów powiązanych z kryteriami,
- podział rodzajów operacji według klucza kryteriów,
- kwalifikowalność od 1 stycznia 2015 r, używany sprzęt i maszyny, nakłady rzeczowe,
- **HARMONOGRAMY naborów ???**





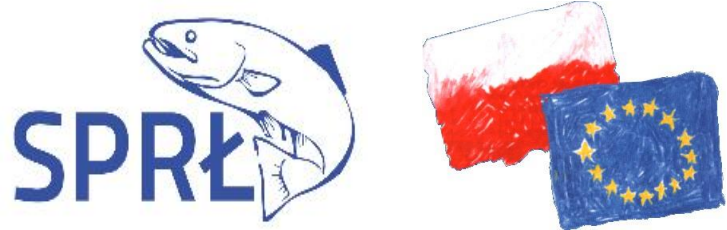
System konkursowy

- Programy operacyjne powinny realizować cele,
- Cele powinny być zmierzone (wskaźnikami),
- Środki finansowe powinny być kierowane tam, gdzie będzie najlepszy efekt - najlepszy efekt to najlepiej zrealizowany wskaźnik,



System wyboru (selekcji) operacji najlepiej realizujących wskaźniki (cele)





SPRŁ dwukrotnie składało postulat wprowadzenia systemu konkursowego w PO Ryby 2007-2013 (Komitet Monitorujący)

- Szansa na lepsze wykorzystanie środków z dodatkowych naborów,
- Poprawa wskaźników realizacji PO Ryby 2007-2013 dla akwakultury,
- Szansa na doświadczenie i praktykę we wdrażaniu tego systemu,
- Jednoznaczne zapowiedzi KE co do zmiany podejścia po 2014 roku,

EFEKT ?
Zaczynamy od podstaw...

System konkursowy działa i działał w innych programach IG, WRPO, EFS, PROW i PO Ryby (LGD i LGR)...





System konkursowy - jak ?

Propozycja SPRŁ

Poziom 1

- Kryteria wyboru operacji

Poziom 2

- Limity dla operacji



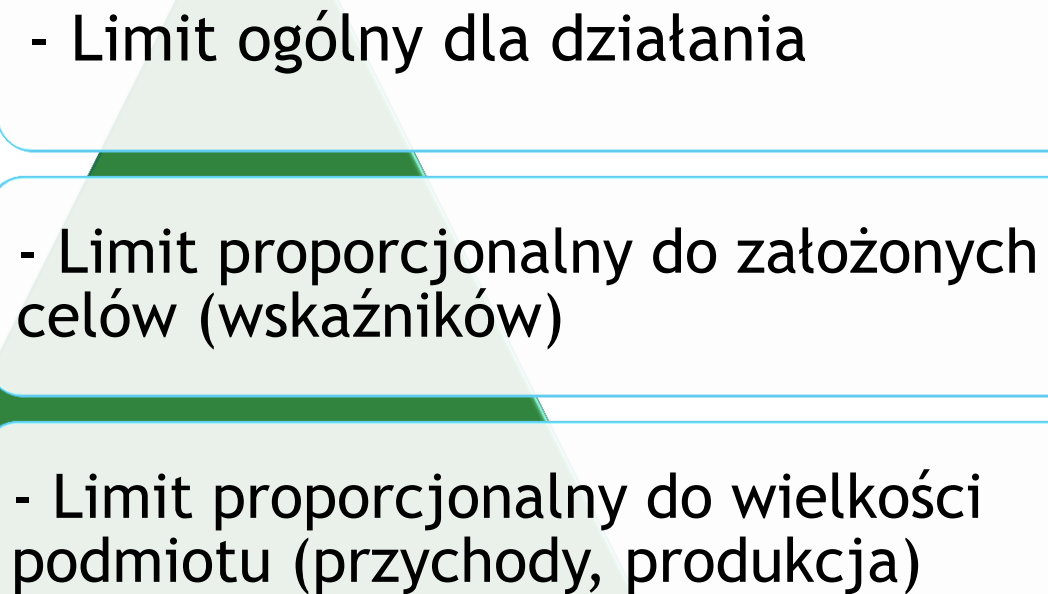
Kryteria wyboru operacji

- Kryteria celu operacji
- Kryteria efektywności ekonomicznej inwestycji
- Kryteria specyficzne dla działania (różnicujące)

Cel - wybór jak najlepszych projektów spośród złożonych w danym naborze, z jednoczesnym maksymalnym zagwarantowaniem realizacji celów działania (osiągnięcia wskaźników)

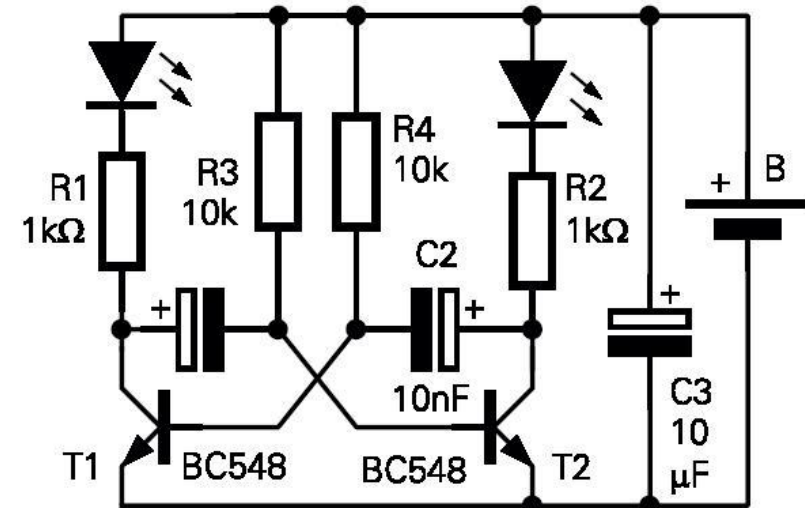


Limity pomocy

- 
- Limit ogólny dla działania
 - Limit proporcjonalny do założonych celów (wskaźników)
 - Limit proporcjonalny do wielkości podmiotu (przychody, produkcja)

Schemat oceny

- Wstępna ocena formalna (podstawowe dokumenty)
- Ocena pod kątem kryteriów wyboru operacji (konkurs)
- Publikacja listy (rankingu wniosków)
- Właściwa ocena formalna wniosku (oddziały regionalne ARiMR)





Ewaluacja

Konkurs (nabór)



Wybór najlepszych operacji (pod kątem realizacji wskaźników)



Ocena realizacji wskaźników Programu (porównanie kwoty wsparcia z założonymi wskaźnikami)



Korekta systemu kryteriów (zmiana wag, dodanie, odjęcie kryteriów)





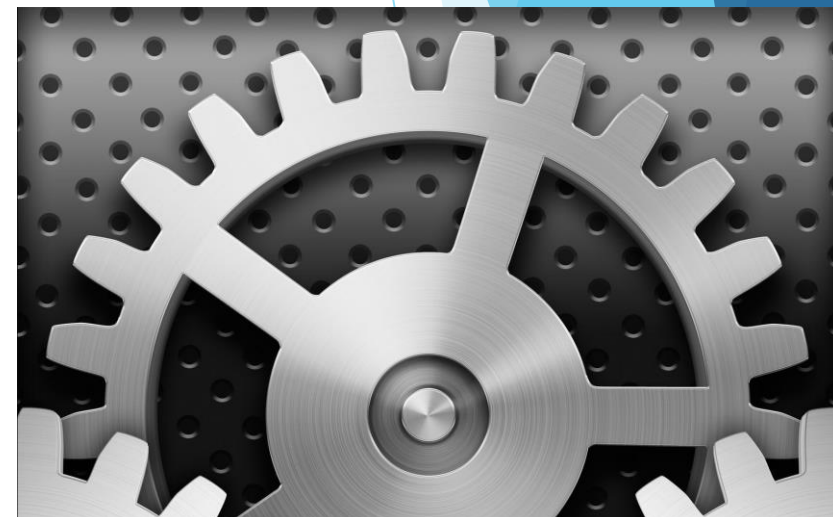
Korekta systemu kryteriów

Ważny element zarządzani wdrażaniem PO RiM

Główne zadanie Komitetu Monitorującego



- Zmiana kryteriów,
- Zmiana punktacji (wag kryteriów),
- Zmiana limitów,
- Przesunięcia pomiędzy działaniami,



Realizacja powyższych zadań powinno być wpisane w działania KM, który powinien się tym zajmować praktycznie po każdym naborze (grupie naborów)



Korekta systemu kryteriów

Ważna jest ścisła współpraca

Instytucja Zarządzająca



Instytucja Pośrednicząca



Komitet Monitorujący



Inni przedstawiciele branży



BEZ TEGO SIĘ NIE UDA !!!



Dziękuję za uwagę



Ziemowit Pirtań - Gdynia, październik 2016 r.