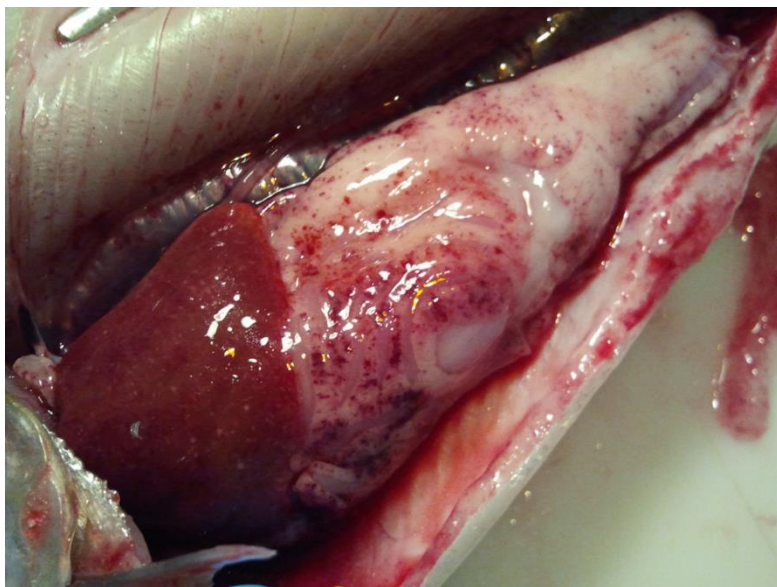


Sytuacja epizootyczna w zakresie wirusowych chorób ryb



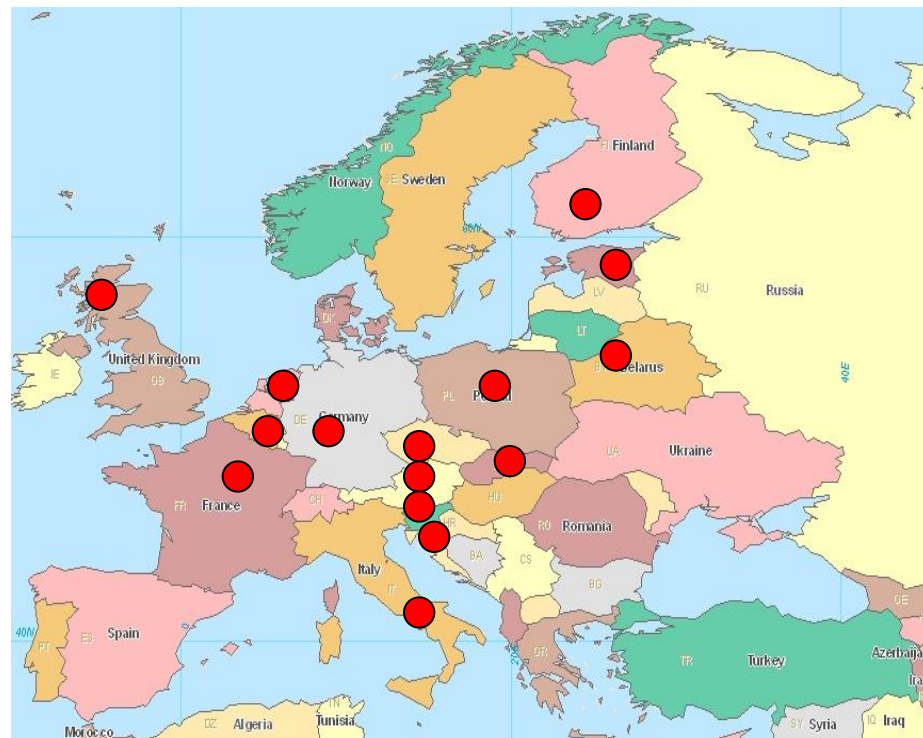
Marek Matras, Magdalena Stachnik,
Ewa Borzym, Michał Reichert

Zakład Chorób Ryb
Państwowy Instytut Weterynaryjny
– Państwowy Instytut Badawczy

XLI Szkolenie – Konferencja
Hodowców Ryb Łososiowatych
13-14.10.2016, Gdynia

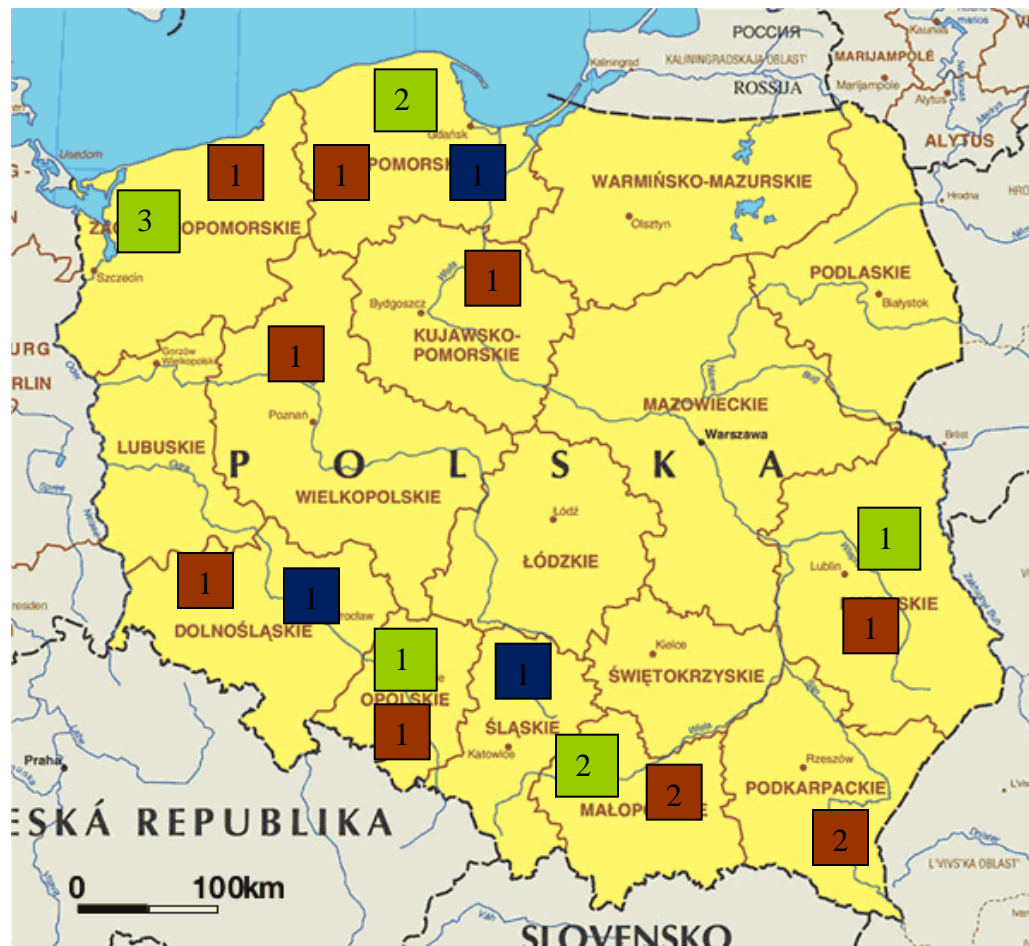
Liczba gospodarstw podejrzanych o obecność wirusa VHS w Europie w latach 2011 - 2015

Państwo	2011	2012	2013	2014	2015
Austria	5	-	4	3	2
Belgia	2	2	2	2	2
Bulgaria	2	2	-	-	-
Czechy	1	-	5	12	1
Chorwacja	-	-	1	3	-
Estonia	2	-	-	-	-
Finlandia	31	26	-	-	-
Francja	-	-	10	2	-
Holandia	-	-	5	5	-
Niemcy	8	8	11	13	15
Polska	4	6	8	9	11
Słowacja	5	1	-	-	-
Słowenia	8	7	6	7	5
Szkocja	-	4	-	-	-
Włochy	4	-	-	-	12
Łączna liczba	72	56	53	56	48



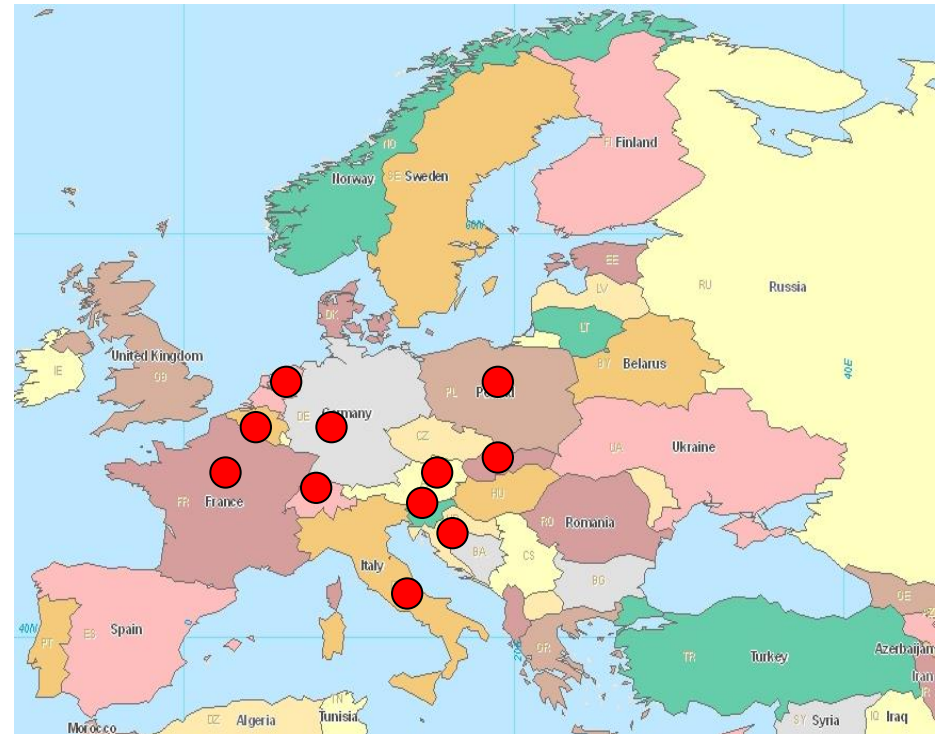
Państwa, w których występują gospodarstwa kategorii V w zakresie VHS, według Olesen i wsp., 2016 r.

Rozprzestrzenienie wirusa VHS w Polsce w latach 2014 - 2016



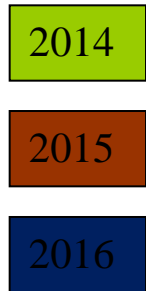
Liczba gospodarstw podejrzanych o obecność wirusa IHN w Europie w latach 2011 - 2015

Państwo	2011	2012	2013	2014	2015
Austria	3	-	2	1	1
Belgia	1	2	1	1	2
Chorwacja	-	-	1	4	1
Czechy	1	-	-	4	-
Francja	-	-	-	1	5
Holandia	8	8	8	8	-
Niemcy	7	6	5	14	7
Polska	8	10	10	3	1
Słowenia	33	29	27	28	17
Włochy	6	2	-	7	13
Łączna liczba	67	57	54	71	47

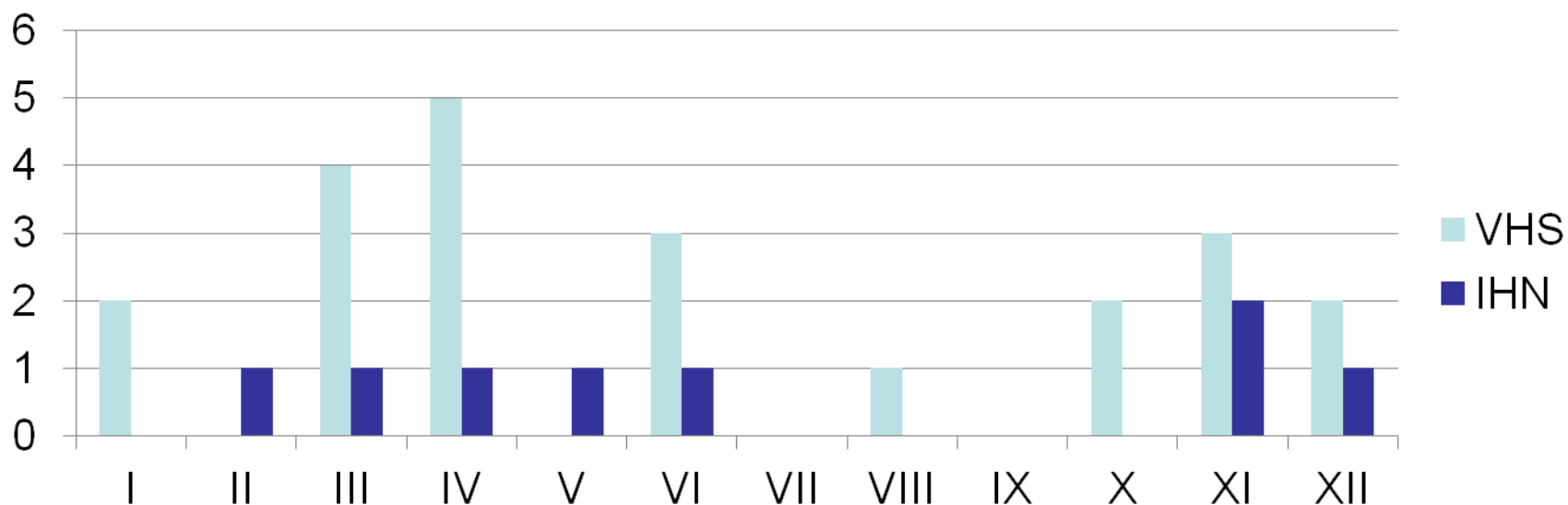


Państwa, w których występują gospodarstwa kategorii V w zakresie IHN, według Olesen i wsp., 2016 r.

Rozprzestrzenienie wirusa IHN w Polsce w latach 2014 - 2016



Występowanie VHS/IHN w zależności od pory roku w latach 2014 - 2016



Liczba gospodarstw w których stwierdzono obecność wirusa IPN w Polsce w latach 2014 - 2015

Rok	Liczba obiektów przebadanych	Liczba obiektów, w których stwierdzono wirusa IPN
2014	98	11
2015	95	11
2016	42	6



Alphavirus ryb łososiowatych SAV

Czynnik etiologiczny

-Wirus z rodzaju Alphavirus,
rodzina Togaviridae,

-Poszczególne podtypy SAV wywołują:
PD (choroba trzustki),
SD (śpiączka ryb łososiowatych)

-Występowanie:

Francja - 1985,

UK – 2000,

Niemcy – 2005,

SAV podtyp	Gatunek , środowisko	Kraj
SAV 1	Łosoś (WM) Pstrąg tęczowy (WS)	Irlandia, UK
SAV 2	Pstrąg tęczowy (WS) Łosoś (WM)	Francja, Włochy, Niemcy, Hiszpania, Szwajcaria, Polska, Anglia, Szkocja
SAV 3	Pstrąg tęczowy (WM) Łosoś (WM)	Norwegia
SAV 4	Łosoś (WM)	Irlandia, UK
SAV 5	Łosoś (WM)	Szkocja
SAV 6	Łosoś (WM)	Irlandia

WS – wody słodkie, WM – wody morska

Śpiączka ryb łososiowatych SD



2003 – objawy kliniczne

2011- 2 obiekty w woj. zachodniopomorskim

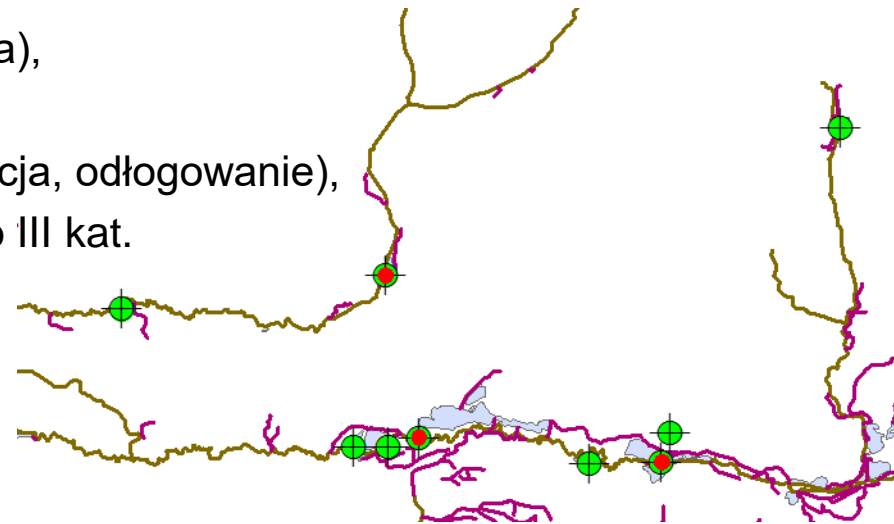
2015 – 1 obiekt w woj. zachodniopomorskim

2016 – 1 obiekt w woj. zachodniopomorskim

Legislacja

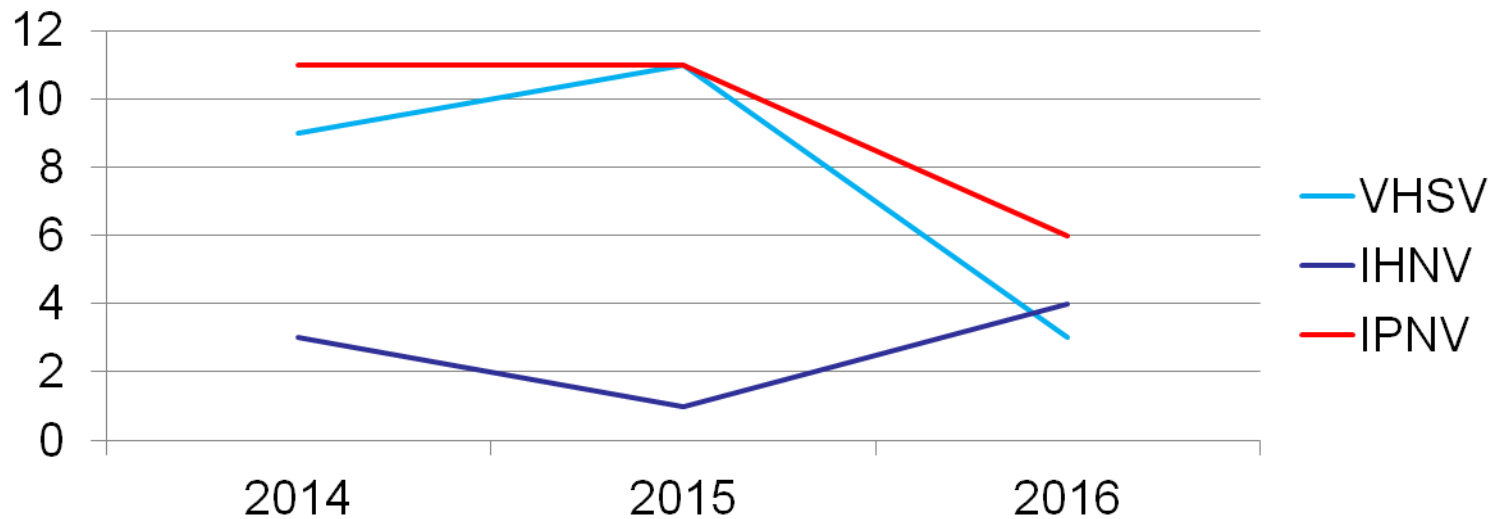
Decyzja wykonawcza Komisji (UE) 2015/1554 z dnia 11 września 2015 r. ustanawiająca przepisy dotyczące stosowania dyrektywy 2006/88/WE w odniesieniu do wymogów w zakresie metod nadzoru i metod diagnostycznych (1 kwietnia 2016 r.)

- zmiana kategorii statusu zdrowotnego z V na III;
 - a) Zastosowano minimalne środki zwalczania choroby, obszar zapobiegania rozprzestrzenianiu się choroby (strefa ochronna , strefa nadzoru)
 - b) Gospodarstwa niezakażone w strefie ochronnej (pobranie próbek do badań, badanie stanu zdrowia),
 - c) Gospodarstwa uznane za zakażone (opróżnienie ze zwierząt, oczyszczenie, dezynfekcja, odłogowanie),
 - d) odnowa populacji rybami pozyskanymi z I, II lub III kat.



Wnioski

- stały poziom liczby obiektów zakażonych wirusem VHS/IHN ?
- brak istotnej zmiany w odsetku zainfekowanych obiektów wirusem IPNV w latach 2014-2015





Dziękuję za uwagę