

Obraz polskiej akwakultury w 2013 roku na podstawie badań statystycznych, przy zastosowaniu kwestionariusza RRW-22

Andrzej Lirski

*Instytut Rybactwa Środlądowego w Olsztynie
Zakład Rybactwa Stawowego w Żabieńcu*

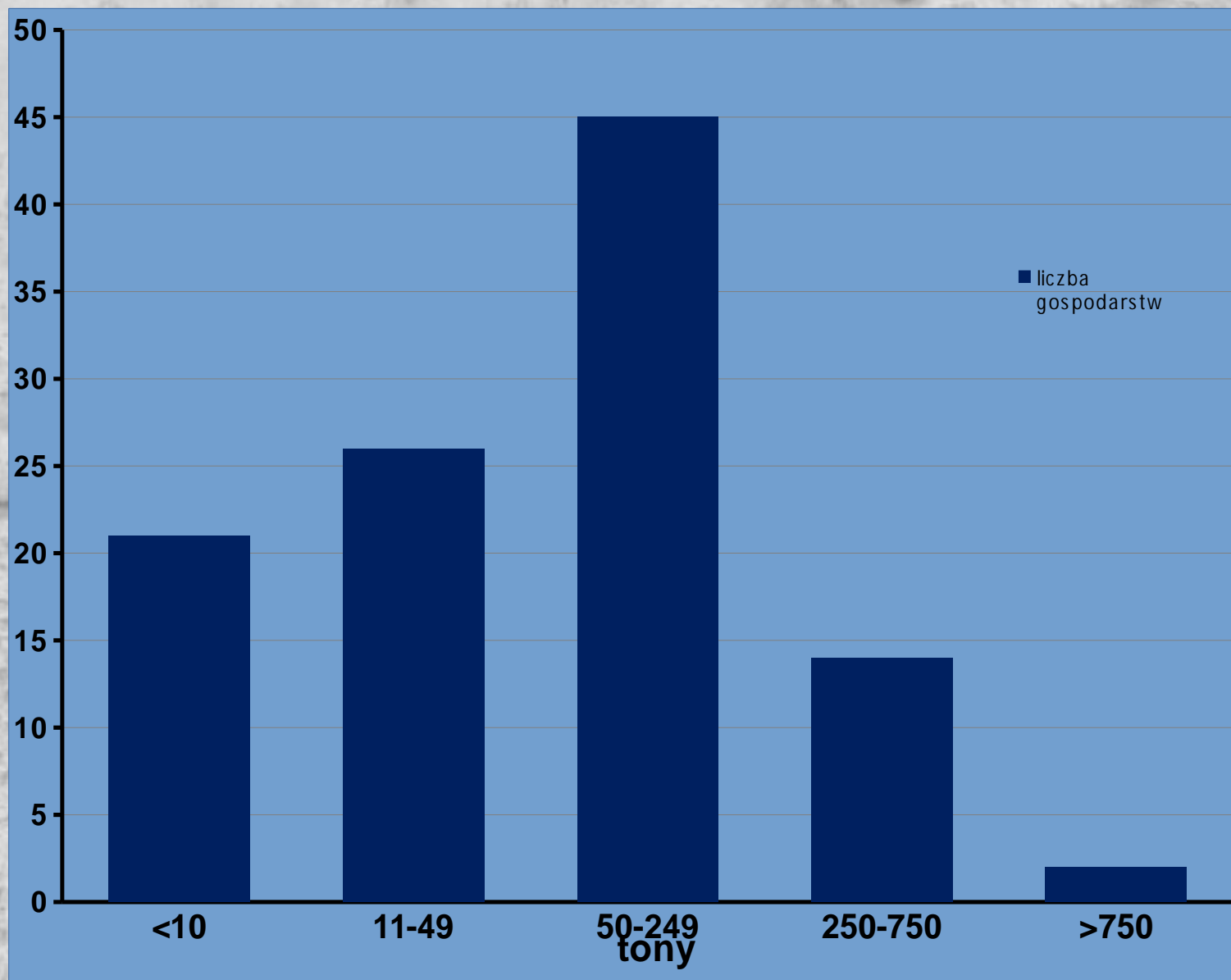
XXXIX Krajowa Konferencja - Szkolenie dla Hodowców Ryb Łososiowatych
Gdańsk, 9 - 10 października 2014 roku



W 2013 roku otrzymano
892
kwestionariusze RRW-22,
w tym
109
w których wykazano produkcję ryb łososiowatych

Był to drugi pod względem liczebności wynik
w dziesięcioletniej historii badań krajowej akwakultury

Klasy wielkości (wielkość produkcji w tonach) ankietowanych gospodarstw



Definicje pojęcia "produkcja akwakultury"

"stara" do 2011 roku - produkcja przeznaczona do spożycia ostatecznego, wymagająca technik ekstensywnych lub intensywnych

"nowa" po 2011 roku - produkty akwakultury przy pierwszej sprzedaży, w tym wprowadzana do obrotu produkcja wylęgarni i podchowalni

A large group of rainbow trout swimming in clear water. The fish are densely packed, and their silvery scales and distinctive rainbow-colored spots are clearly visible. The water is clear, allowing for a detailed view of the fish's movements and interactions.

Wybrane rezultaty badań statystycznych dotyczących
akwakultury w 2013 roku

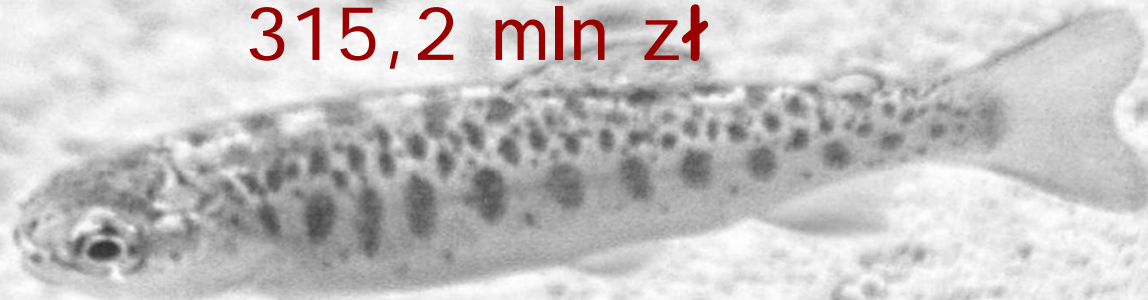
Wartość wyprodukowanych i sprzedanych
w 2013 roku

35 000 ton ryb

przeznaczonych do konsumpcji

to

315,2 mln zł



Łącznie ze sprzedanym materiałem
zarybieniowym i obsadowym

to

około 425 mln zł

Produkcja ryb łososiowatych konsumpcyjnych

pstrąg tęczowy: 11 554 tony

SPRZEDAŻ - 10 251 ton - 88,7%

pstrąg źródlany: 1 200 ton

SPRZEDAŻ - 1 152 ton - 96,2%

palia: 916 ton


SPRZEDAŻ - 991 ton - 97,3%

pstrąg potokowy: 0,2 tony

SPRZEDAŻ - 0,18 ton - 85,7%

Razem: 13,7 tys. ton

SPRZEDAŻ: 12,4 tys ton (90,5%)

A large group of rainbow trout swimming in clear water. The fish are densely packed, and their silvery scales and distinctive rainbow-colored stripes are clearly visible. The water is bright and clear, reflecting the light. The fish are swimming in various directions, creating a sense of movement and activity.

Produkcja ryb łososiowatych materiał obsadowy

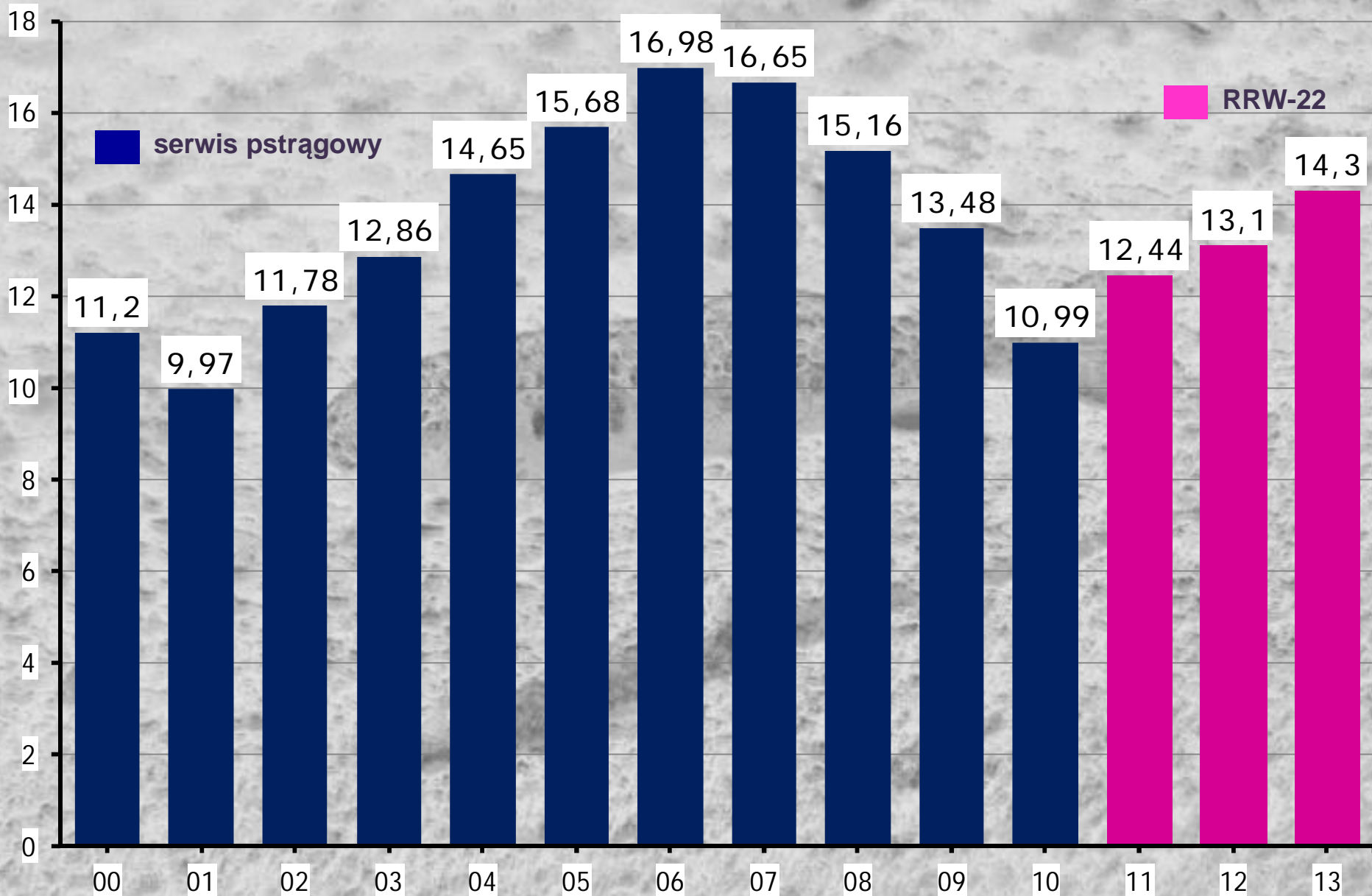
0,6 tys. ton

A large group of salmon swimming in a tank, viewed from above. The fish are densely packed, and their silvery scales and fins are visible through the water. The water surface shows ripples and reflections of light.

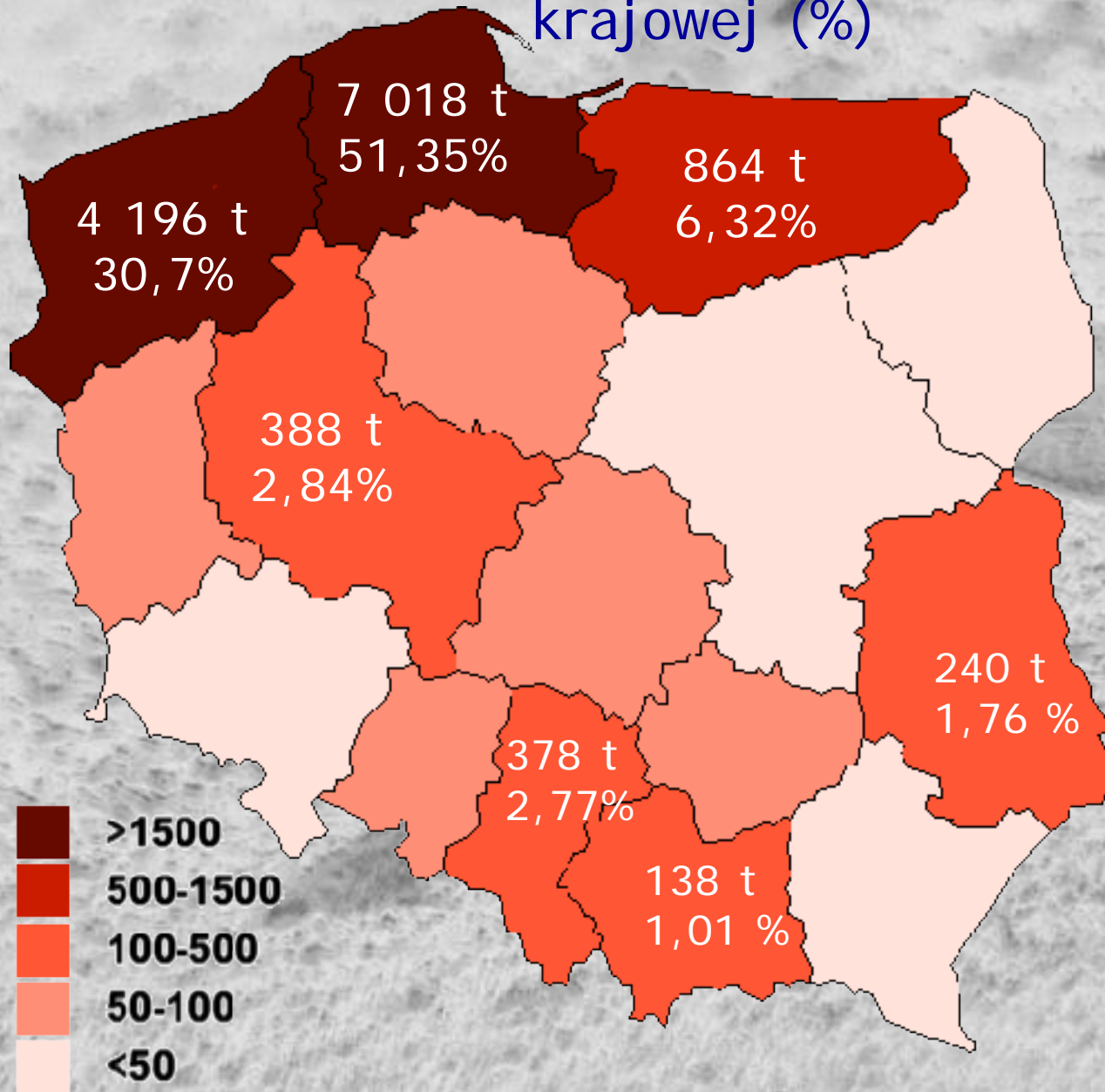
Produkcja ryb łososiowatych w 2013 roku łącznie

14,3 tys. ton

Produkcja ryb łososiowatych w latach 2000-2013 łącznie wszystkie roczniki (tys. ton)



Produkcja konsumpcyjnych ryb łososiowatych (tony) w poszczególnych województwach i udział w produkcji krajowej (%)

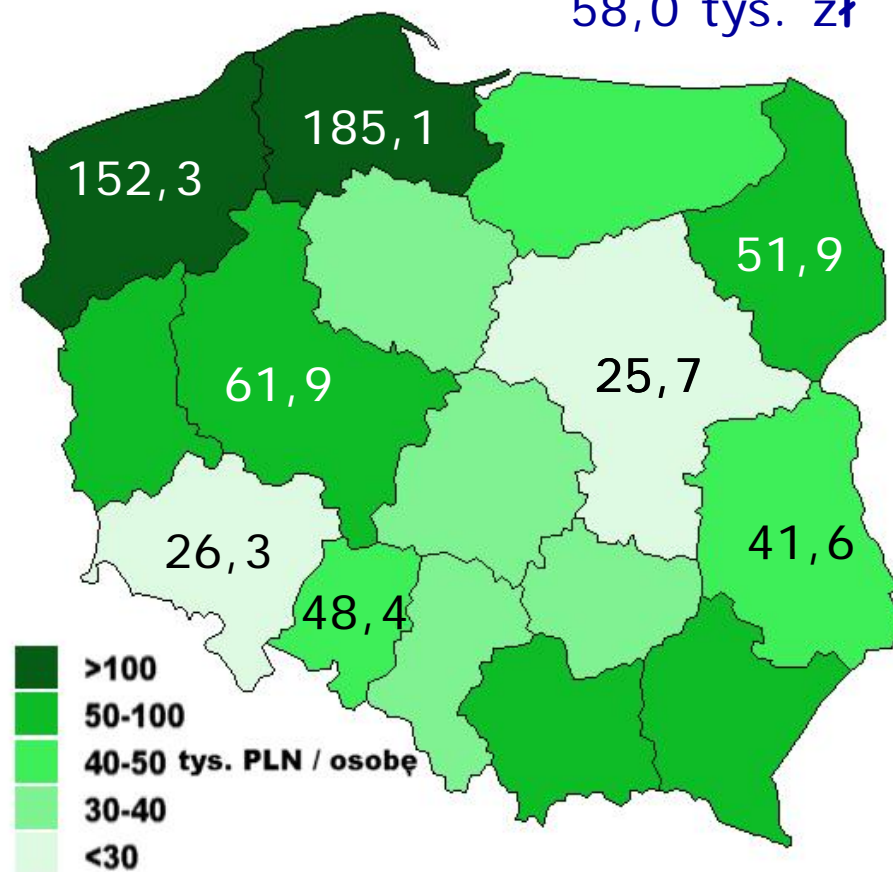
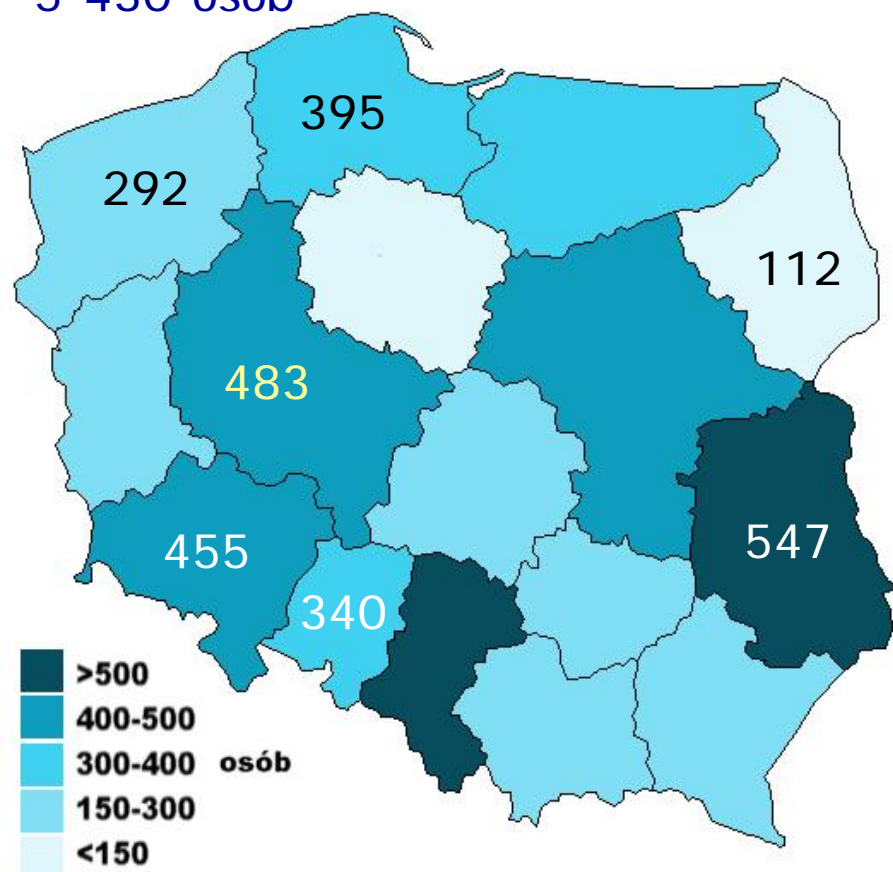


Liczba zatrudnionych przy produkcji i wartość sprzedanych ryb konsumpcyjnych na zatrudnionego

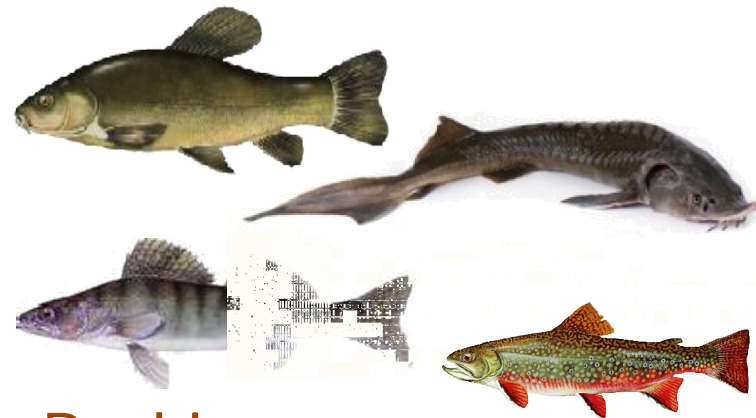
Produkcja pstrąga na jednego zatrudnionego = 19, 4 tony (16,0 ton w 2012 r.)

Łączne zatrudnienie w Polsce -
5 430 osób

Średnia wartość na zatrudnionego -
58,0 tys. zł



Gatunek	Cena netto (zł/kg) 2012 rok	Cena netto (zł/kg) 2013 rok	Zmiana cen 2013/2012 (+/- %)	
sandacz	24,2	25,83	+ 6,7	
jesiotr	20,29	21,39	+ 5,4	
szczupak	16,16	17,14	+ 6,0	
sum europejski	14,19	13,34		- 6,0
palia	13,01	13,35	+ 2,6	
pstrąg źródlany	11,93	11,47		- 3,9
lin	10,94	12,23	+ 11,8	
pstrąg tęczy	10,92	11,38	+ 4,2	
sum afrykański	10,26	10,71	+ 4,4	
karp	9,47	8,76		- 7,5
amur biały	9,4	9,14		- 2,8
karaś	4,9	5,69	+ 16,1	



Ranking cen jednostkowych wybranych gatunków ryb





W 2013 roku wyprodukowano
3 148 kg ikry
przeznaczonej do spożycia,
o wartości 408 800 zł (średnio 130 zł/kg)

oznacza to
trzykrotny wzrost ilości
i pięciokrotny wartości
w porównaniu z 2012 rokiem

Jakość danych statystycznych
dotyczących akwakultury
staje się w Unii Europejskiej sprawą priorytetową

od statystyk rybackich zależna będzie między innymi:

- wielkość alokacji środków finansowych dla poszczególnych krajów członkowskich
- ocena efektywności inwestycji rybackich
- ocena wdrażania Programu Operacyjnego itd....

Dziękuję za uwagę!



SMAŻONE RYBY!

Wodna Grupa
Rybacka
Bielska Kraina



SMAŻONE ZDROWE

