



strategia rozwoju akwakultury...



Strategia rozwoju akwakultury w Polsce

warianty rozwoju branży ...



Ziemowit Pirtań

XXXVII Konferencja SPRŁ

Rumia, 11-12 października 2012



Informacje...



strategia rozwoju akwakultury...



- prawie ostateczny kształt założeń dla Europejskiego Funduszu Morskiego i Rybackiego na lata 2014-20,
- konsekwentne oparcie rozwoju Unii Europejskiej na polityce rozwoju przy wykorzystaniu nowych technologii i innowacji (błękitna strategia), nie tylko nie zaburzonej przez kryzys finansowy, ale wręcz wskazywanej jako jeden ze sposobów na wyjście z niego,
- zmiana priorytetów w działalności europejskiej Komisarz ds. rybołówstwa, która po raz pierwszy w historii osobiście zajęła się kwestią rozwoju akwakultury,
- szersze spojrzenie na branżę przez Komisarz ds. rybołówstwa, wykraczające poza fundusze strukturalne, obejmujące także otoczenie prawne nieprzychylnie akwakulturze, z zamiarem lepszego dostosowania przepisów dla naszych potrzeb,
- strukturalne wsparcie programów profilaktyki zdrowotnej w całej UE, jako czynnika poprawiającego jakość życia i redukującego wydatki na służbę zdrowia – w tym duży nacisk na lepsze odżywianie się, także poprzez zwiększenie spożycia ryb.

Rumia, 11-12 października 2012



Założenia...

- na okres 2014-2020 przewidziany jest większy budżet o ponad 2 mln Euro na całą Wspólnotę,
- projekt przewiduje wdrożenie nowego podejścia do rybołówstwa morskiego:
 - **odejście od złomowania kutrów,**
 - **ograniczenie rekompensat za przestoje połowowe,**
 - **ograniczenie rent i innych form socjalnego wsparcia sektora o ile efekty nie gwarantują rozwiązania problemu,**
- projekt przewiduje odrębny rozdział (odpowiednik osi priorytetowej), poświęcony wyłącznie akwakulturze i jej rozwojowi,
- projekt przewiduje przeniesienie wsparcia przetwórstwa do innych funduszy (z pewnymi wyjątkami),
- projekt przewiduje zmianę podejścia do idei LEADER (LGR), promując tzw. grupy wielofunduszowe – które z założenia sięgają do wszelkich funduszy strukturalnych (nie tylko rybackich), co minimalizuje ryzyko realizacji operacji nie dotyczących sektora rybackiego ze środków dedykowanych branży (co dzieje się w chwili obecnej w osi 4).

Konkrety...



strategia rozwoju akwakultury...



Co wiemy?

- Unia Europejska chce przeznaczyć większe środki na wsparcie branży,
- Znaczna część środków ma zostać przeznaczona na rozwój akwakultury w tym nowych technologii, wykorzystania energii odnawialnej oraz szeregu innych aspektów z nią związanych,
- Trwają negocjacje co do udziału poszczególnych państw w nowym funduszu, następnym etapem będzie planowanie podziału tych środków wewnątrz kraju.

Czego brakuje?

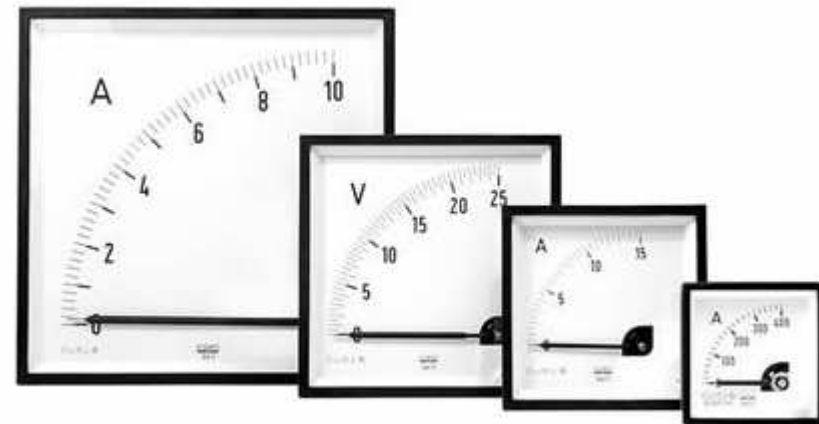
Liczb, czyli określenia efektów jakie mają zostać osiągnięte po realizacji zadań EFMR po wydaniu prawie 7 mld Euro... Te liczby to **wskaźniki**, które będą określały oczekiwania co do tychże efektów – a które pojawią się zapewne na samym końcu procesu konsultacji rozporządzenia o EFMR.

Rumia, 11-12 października 2012



Magia wskaźników...

- czym są,
- czemu służą,
- kto powinien je określić,
- jaka jest nasza rola ?



Rumia, 11-12 października 2012



Strategia rozwoju...

Bilans otwarcia – dane historyczne dotyczące branży, wraz z określeniem jej silnych i słabych stron,

Analiza otoczenia – analiza czynników zewnętrznych bezpośrednio i pośrednio wpływających na branżę (zarówno stymulatorów jak i hamulców rozwoju – szans i zagrożeń),

Wnioski z bilansu otwarcia i analizy otoczenia oraz analiza ryzyka – analityczne podsumowanie analizy SWOT oraz próba wskazania działań naprawczych lub zaradczych,

Plany strategiczne – określenie czego chcemy i jak to osiągnąć – czyli sformułowanie celów (na zasadzie SMART),

Prognozy końcowe – czyli określenie oczekiwanych efektów (wartości wskaźników) po upływie zakładanego czasu, zawierające ewentualne warianty ich układu – jeśli plany są wielotorowe, a różnego rodzaju czynniki zewnętrzne mogą prowadzić do różnych scenariuszy.

Rumia, 11-12 października 2012



Etap I – Bilans otwarcia...

- a. ilość podmiotów profesjonalnie trudniących się chowem i hodowlą ryb łososiowatych,
- b. struktura ich działalności (ilość obiektów hodowlanych i ich struktura),
- c. historyczna wielkość produkcji – w podziale na produkcję w latach, średnią długookresową i inne wariacje danych,
- d. potencjał produkcyjny (maksymalny poziom produkcji przy optymalnych warunkach),
- e. powierzchnia (kubatura) hodowlana, ilość dyspozycyjnej wody,
- f. zatrudnienie – dane historyczne w różnych wariantach,
- g. amortyzacja majątku (stopień zużycia środków trwałych i ich wiek),
- h. struktura sprzedaży (podobna do analiz prof. Bontempsa),
- i. inne

Rumia, 11-12 października 2012



ETAP II – Słabe i mocne strony sektora...

<i>Silne strony sektora</i>	<i>Słabe strony sektora</i>
1. Duży potencjał rozwojowy – tereny inwestycyjne, dostęp do wód powierzchniowych i podziemnych.	1. Stosunkowo wysoka kapitałochłonność inwestycji (niska stopa zwrotu),
2. Duży potencjał rynkowy – liczne społeczeństwo, potencjał wzrostowy spożycia ryb, rozwinięta baza przetwórcza, łatwy dostęp do rynków UE.	2. Spolaryzowany rynek, bariera podaży wobec dużych przetwórci.
3. Wysoka jakość kadr, zaawansowanie technologiczne,	3. Niska świadomość marketingowa i nakłady na reklamę przedstawicieli branży,
4. Duży prestiż hodowli ryb wśród innych działalności około-rolniczych,	4. Rosnąca średnia wieku przedsiębiorców <u>akwakultury</u> , stosunkowo mały dopływ młodych kadr (wykształconych),
5. Stosunkowo niski próg wejścia w inwestycje w <u>akwakulturze</u> ,	5. Trudny dostęp do kapitału zewnętrznego (banki),
6. Stosunkowo stabilna cena zbytu ryb,	6. Spadająca marża, rosnące koszty (pasze, energia),
7. Stosunkowo duża część marży po stronie producenta,	7. Duże ryzyko jednostkowe produkcji – zagrożenie epizootyczne, warunki atmosferyczne,
8. Stosunkowo wysoka jakość wiedzy ekonomicznej i umiejętności racjonalnego gospodarowania w branży,	8. Stosunkowo słabo rozwinięta dokumentacja produkcyjna (analiza kosztów, certyfikacja),
9. Duża integracja środowiska,	9. Słaba dystrybucja produktu (<u>identyfikowalność</u> , certyfikacja produktów i producentów),
10. Wysokiej jakości produkt o dużej popularności i plastyczności przetwórczej,	

Rumia, 11-12 października 2012



ETAP III – Analiza otoczenia (Szanse i Zagrożenia)

Szanse	Zagrożenia
<ol style="list-style-type: none"> 1. Potencjał rynkowy – rosnąca świadomość konsumentów, wsparta programami profilaktyki zdrowotnej (również UE), 2. Długoterminowe podejście KE do branży (uniezależnienie się od importu z zewnątrz mimo atrakcyjniejszych obecnie cen), 3. Duży potencjał naukowy – ilość uczelni i instytutów zajmujących się <u>akwakulturą</u>, 4. Stosunkowo niski koszt pracy i atrakcyjność polskiej bazy przetwórczej (wysoka konkurencyjność), 5. Prawo – stosunkowo liberalne regulacje dotyczące korzystania z wód (konkurencyjność w UE), 6. Ogromny postęp technologiczny w dziedzinach możliwych do zastosowania w <u>akwakulturze</u> (technologie oczyszczania wody, energia odnawialna), 	<ol style="list-style-type: none"> 1. Kryzys finansowy i spadające dochody konsumentów, 2. Duża konkurencja substytucyjna, 3. Brak ukierunkowania badań naukowych na praktyczne efekty komercyjne, 4. Prawo weterynaryjne – niespójne, źle stosowane, 5. Prawo ochrony środowiska – brak regulacji kwestii odpadów i wpływu na środowisko, 6. Presja pseudo-ekologiczna – stereotypy o wpływie chowu ryb na środowisko, brak danych porównawczych wobec innych gałęzi hodowli, 7. Prawo wodne – RDW i presja za zaostrzenie przepisów,

Rumia, 11-12 października 2012



ETAP IV – Konsultacje branżowe...

Szerokie konsultacje analizy SWOT i płynących z niej wniosków z przedstawicielami branży, wraz z prezentacją uszczegółowionych wariantów rozwoju – zakładając do tego czasu publikację oczekiwań KE (wskaźników).



Rumia, 11-12 października 2012



ETAP V – Plany strategiczne i warianty rozwoju...

Nie zakładamy:

- rozpadu Unii Europejskiej (jej bankructwa),
- marginalizacji Polski w dostępie do środków z EFMR (lub minimalnej alokacji),

Zakładamy:

- Polska uzyskuje znaczną alokację z EFRM,
- rozporządzenie o EFRM nie zostaje gruntownie zmienione, utrzymując obecny kształt i priorytety,
- akwakultura jest głównym odbiorcą wsparcia (trudno wyobrazić sobie inny scenariusz),
- SPRL i inne organizacje branżowe mają realny wpływ na konsultacje ram i przepisów krajowych (co wydaje się bardzo realnym scenariuszem),

Rumia, 11-12 października 2012



WARIANT I – Ekstensywny (bierny)

Założenia

- cele i wskaźniki przewidują utrzymanie dotychczasowej ilości podmiotów (być może mniejszą – poprzez konsolidację), oraz produkcję na podobnym poziomie,
- środki z EFRM kierowane są głównie w kierunkach socjalnych (płatności wodno-środowiskowe, dofinansowanie ubezpieczeń),
- wsparcie inwestycji kierowane jest głównie w kierunkach ochrony środowiska i remontów (modernizacji) posiadanego majątku trwałego (rosnący koszt amortyzacji),
- badania naukowe skupiają się na tematyce krążącej wokół istniejących rozwiązań i technologii,
- brak uzasadnienia dla wspierania dużych kampanii promocyjnych – ewentualne kampanie nastawione na utrzymanie rynku,

Analiza korzyści i ryzyka

Korzyści	Ryzyka
<ul style="list-style-type: none"> - <i>głównie krótkoterminowe (przeczekanie kryzysu),</i> - <i>niewielkie ryzyko inwestycyjne,</i> - <i>w przypadku długotrwałego kryzysu, silnym polskim podmiotom łatwiej będzie konkurować z krajami, które zainwestowały,</i> 	<ul style="list-style-type: none"> - <i>brak rozwoju potencjału produkcyjnego,</i> - <i>brak koncentracji podaży (wykorzystania bazy przetwórczej),</i> - <i>w przypadku powrotu koniunktury duże ryzyko utraty rynków zbytu (konkurencja, substytuty, import),</i> - <i>rosnące koszty (amortyzacja, niska <u>innowacyjność technologiczna</u>),</i> - <i>marnotrawienie potencjału naukowego,</i>

Rumia, 11-12 października 2012



WARIANT II – Umiarkowany

Założenia

- cele i wskaźniki przewidują utrzymanie dotychczasowej ilości podmiotów z ewentualnym niewielkim „naturalnym” ich przyrostem, oraz produkcję rosnącą wraz z zapotrzebowaniem rynku,
- środki z EFRM kierowane są głównie w kierunkach socjalnych i rozwojowych (płatności wodno-środowiskowe, dofinansowanie ubezpieczeń, energia odnawialna, dywersyfikacja działalności),
- wsparcie inwestycji kierowane jest równomiernie w ochronę środowiska, modernizację oraz nowe obiekty i wzrost możliwości produkcyjnych
- badania naukowe skupiają się na tematyce krążącej wokół istniejących rozwiązań i obniżaniu kosztów produkcji,
- intensywne wsparcie dużych kampanii promocyjnych – kreowanie popytu na potrzeby uzasadnienia inwestycji w produkcję.



Analiza korzyści i ryzyka

Korzyści	Ryzyka
<ul style="list-style-type: none"> - <i>stosunkowo niskie ryzyko inwestycyjne,</i> - <i>ostrożny wzrost produkcji, stabilne ceny,</i> - <i>polaryzacja podmiotów – coraz silniejsi duzi, coraz słabsi mali (ew. dywersyfikacja dochodów, podnoszenie wartości dodanej),</i> - <i>integracja ze środowiskiem naukowym</i> 	<ul style="list-style-type: none"> - <i>niewielki rozwój potencjału produkcyjnego,</i> - <i>brak koncentracji podaży (wykorzystania bazy przetwórczej),</i> - <i>w przypadku powrotu koniunktury ryzyko utraty rynków zbytu (konkurencja, substytutu),</i> - <i>rosnące koszty – stosunkowo niska innowacyjność technologiczna,</i> - <i>„spalenie” efektów promocji w przypadku braku podaży w stosunku do popytu,</i>



Rumia, 11-12 października 2012



WARIANT III – Rozwój i dywersyfikacja

Założenia

- cele i wskaźniki przewidują utrzymanie dotychczasowej ilości podmiotów z ewentualnym niewielkim „naturalnym” ich przyrostem, oraz produkcję rosnącą wraz z zapotrzebowaniem rynku z silną presją na podnoszenie wartości dodanej i dywersyfikację poprzez nowe gatunki (wariant PO Ryby 2007-2013)
- środki z EFRM kierowane są głównie w kierunkach rozwojowych, mniej socjalnych (dywersyfikacja, innowacje, energia odnawialna, wiedza, technologia),
- wsparcie inwestycji kierowane jest przede wszystkim w innowacje, nowe gatunki, dywersyfikację,
- badania naukowe skupiają się na innowacji, poszukiwaniu nowych technik chowu i nowych gatunków,
- intensywne wsparcie dużych kampanii promocyjnych – kreowanie popytu na nowe gatunki,



Analiza korzyści i ryzyka

Korzyści	Ryzyka
<ul style="list-style-type: none"> - <i>intensywne wsparcie rozwoju akwakultury i potencjału produkcyjnego,</i> - <i>dywersyfikacja dochodów, minimalizacja ryzyka,</i> - <i>wzrost produkcji, stabilne ceny,</i> - <i>polaryzacja podmiotów – coraz silniejsi duzi mono-gatunkowi, szansa dla mniejszych podmiotów poprzez dywersyfikację,</i> - <i>integracja ze środowiskiem naukowym, duża szansa na innowacyjne projekty,</i> 	<ul style="list-style-type: none"> - <i>brak koncentracji podaży rozdrobnienie produkcji nowych gatunków (brak wykorzystania bazy przetwórczej),</i> - <i>duża konkurencja wewnętrzna,</i> - <i>duże koszty wprowadzania na rynek nowych gatunków,</i> - <i>„rozdrobnienie” efektów promocji w przypadku wielu gatunków (nowych),</i>





WARIANT IV – Ekspansja – maksymalne otwarcie się na wszystkie kierunki rozwoju

Założenia

- cele i wskaźniki przewidują znaczny wzrost dotychczasowej ilości podmiotów, oraz skokowy wzrost produkcji gatunków podstawowych (liderów rynku) z silną presją na podnoszenie wartości dodanej i dywersyfikację poprzez nowe gatunki. Założeniem jest wysoka produkcja (najpierw podaż), oraz odpowiednia strategia marketingowa (nastawienie na sprzedaż masową),
- środki z EFRM kierowane są głównie w kierunkach rozwojowych, budowa nowych obiektów, rozbudowa istniejących, wsparcie technologiczne, innowacje,
- wsparcie inwestycji kierowane jest przede wszystkim w nowe obiekty i wzrost produkcji istniejących,
- badania naukowe skupiają się na innowacji, poszukiwaniu nowych technologii i technik chowu i nowych gatunków,
- intensywne wsparcie dużych kampanii promocyjnych – główny nacisk na masową reklamę gatunków wiodących,



Analiza korzyści i ryzyka

Korzyści	Ryzyka
<ul style="list-style-type: none"> - intensywne wsparcie rozwoju akwakultury i potencjału produkcyjnego, - dywersyfikacja dochodów, minimalizacja ryzyka, rozwój rynku na materiał zarybieniowy, - koncentracja podaży i wykorzystanie bazy przetwórczej, - wzrost produkcji, - oparcie produkcji na gatunkach wiodących z ewentualnym, samoistnym rozwojem gatunków nowych. - integracja ze środowiskiem naukowym, duża szansa na innowacyjne projekty, - poprawa efektywności chowu, obniżenie kosztów energii, - duży efekt kampanii marketingowych, 	<ul style="list-style-type: none"> - duża konkurencja wewnętrzna, - duże koszty wprowadzania na rynek nowych gatunków, - okresowe rozchwianie cen (dolki i górki), - duże ryzyko bankructw w przypadku utrzymania się kryzysu,





ETAP VI – kwantyfikacja celów i prognozowanie...

-wskaźniki !!!!

	2014	2020 ???
-Produkcja	- 15 000 kg	??????
-Ilość podmiotów	- 150	??????
-Przychody	- ???	??????
-Zatrudnienie	- ??? (54!)	??????

ETAP VII – ostateczne konsultacje i zatwierdzenie dokumentu...

Rumia, 11-12 października 2012



Dyskusja

- *czego chce społeczeństwo ?*
- *czego chce Unia Europejska ?*
- *czego chce rząd (MRiRW) ?*
- *czego chcą nasi sąsiedzi ?*

A czego chce branża ?

Rumia, 11-12 października 2012

A photograph of a sunset over the ocean. The sun is low on the horizon, creating a bright glow and a reflection on the water. The sky is a deep blue, and the water is a dark blue. A small ship is visible on the horizon. The text "Dziękuję za uwagę" is overlaid in the center.

Dziękuję za uwagę

Ziemowit Pirtań

Rumia 2012